

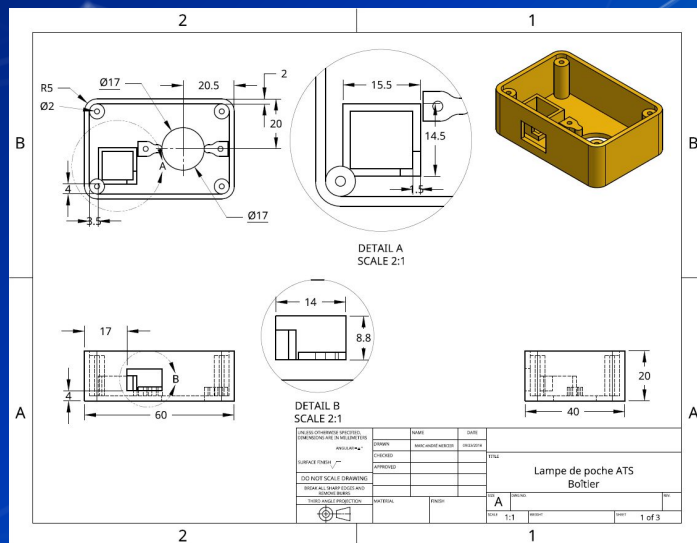


onshape®

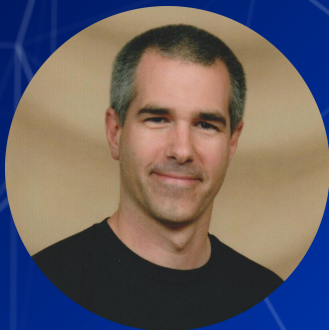


Service national
DOMAINE DE LA MATHÉMATIQUE,
DE LA SCIENCE ET TECHNOLOGIE

Création de plans



Ces formations du Récit sont mises à disposition, sauf exception, selon les termes de la licence
Licence Creative Commons Attribution - Pas d'Utilisation Commerciale - Partage dans les Mêmes Conditions 4.0 International.



Marc-André Mercier



Pierre Lachance

Lien vers les ressources de l'atelier : <http://recit.org/ul/qqb>

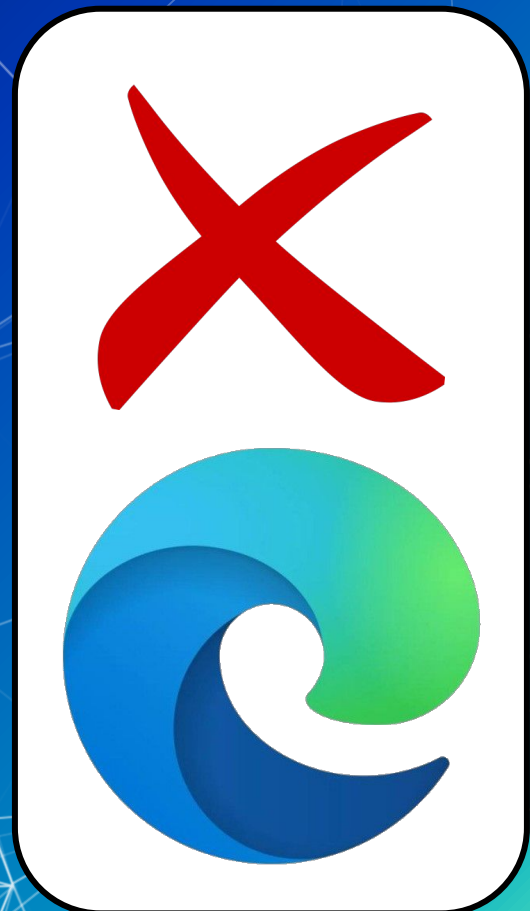
Plan de la rencontre

- ❑ Bienvenue
- ❑ On s'inscrit sur Campus RÉCIT et à l'autoformation
- ❑ Pourquoi Onshape?
- ❑ Utiliser Google Chrome
- ❑ Création d'un compte
- ❑ Adresse courriel et partage de fichiers
- ❑ Paramètres du compte et traduction
- ❑ Création de plan
- ❑ Exportation en PDF



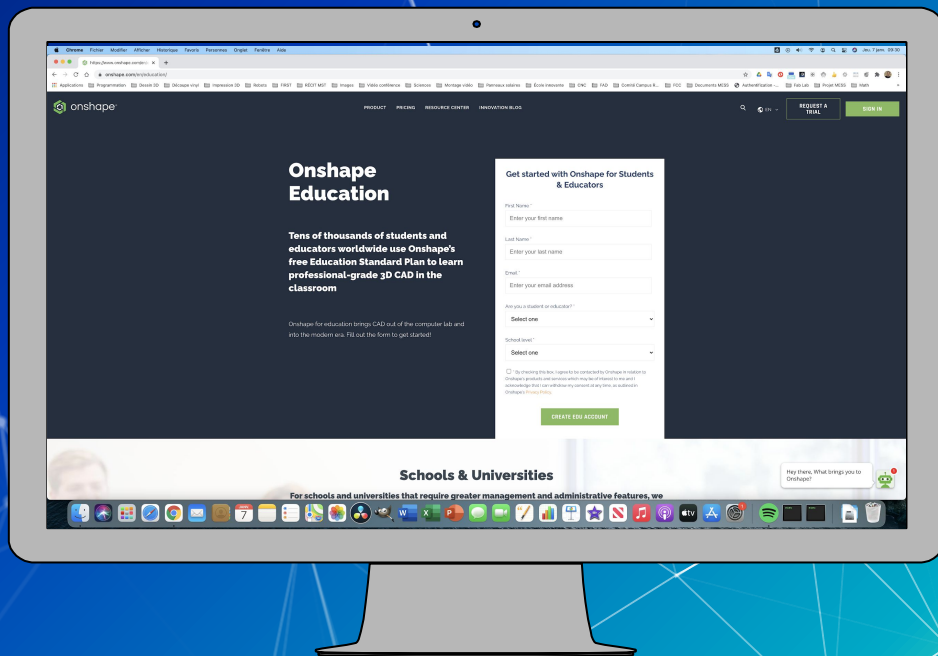
1- **CRÉER UN COMPTE** sur campus récit

2- **👤 Pour m'inscrire** à l'autoformation de Onshape



Créer votre compte éducatif

Si ce n'est pas déjà fait,
cliquer sur l'image
pour créer votre compte
éducatif



Règles de base pour la cotation

recit.org/ul/qli

Notes de cours

Règles de base pour la cotation

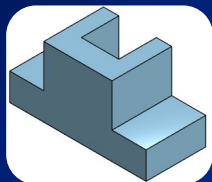
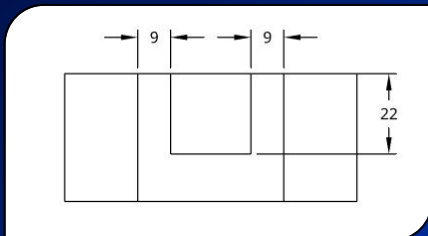
Les cotations sont composées des éléments graphiques suivants:

- Ligne d'attache : elle est réalisée en trait fin et perpendiculairement à l'élément coté et prolonge la partie du dessin dont on veut indiquer la mesure.
- Ligne de cote : elle est tracée en trait fin parallèlement à l'élément coté et indique, par des flèches, où la mesure commence et où elle se termine.
- Valeur de cote : s'écrit en trait fort et indique les dimensions de l'objet en valeurs réelles.



- 1) Laisser un espace de 2 mm entre la ligne d'attache et la ligne de contour.
- 2) La ligne d'attache doit faire au moins 5 mm.
- 3) Prolonger les lignes d'attache d'au moins 5 mm si une deuxième ligne de cote rejoint la même ligne d'attache.
- 4) La flèche de la ligne de cote doit toucher la ligne d'attache. Si l'espace est trop petit pour placer une ligne de cote entre les lignes d'attache, on trace des lignes de cote inversées.
- 5) Si possible, regrouper les cotes entre les vues ou au-dessus de celles-ci.
- 6) Ne pas coter à l'intérieur des vues.
- 7) Éviter de coter les lignes cachées.
- 8) Les côtes les plus courtes sont les plus près de l'objet. Cela permet d'éviter de croiser les lignes d'attache et les lignes de cote.
- 9) Ne pas interrompre les lignes d'attache lorsqu'on traverse le contour.
- 10) Regrouper les cotes en série (chaînes).
- 11) Éviter les chaînes complètes de cotes (cotes surabondantes)
- 12) Utiliser le symbole \varnothing pour préciser le diamètre d'un trou et relier l'information à l'aide d'une ligne de renvoi.
- 13) La position des centres doit être indiquée par les lignes d'axes.

Mon premier plan



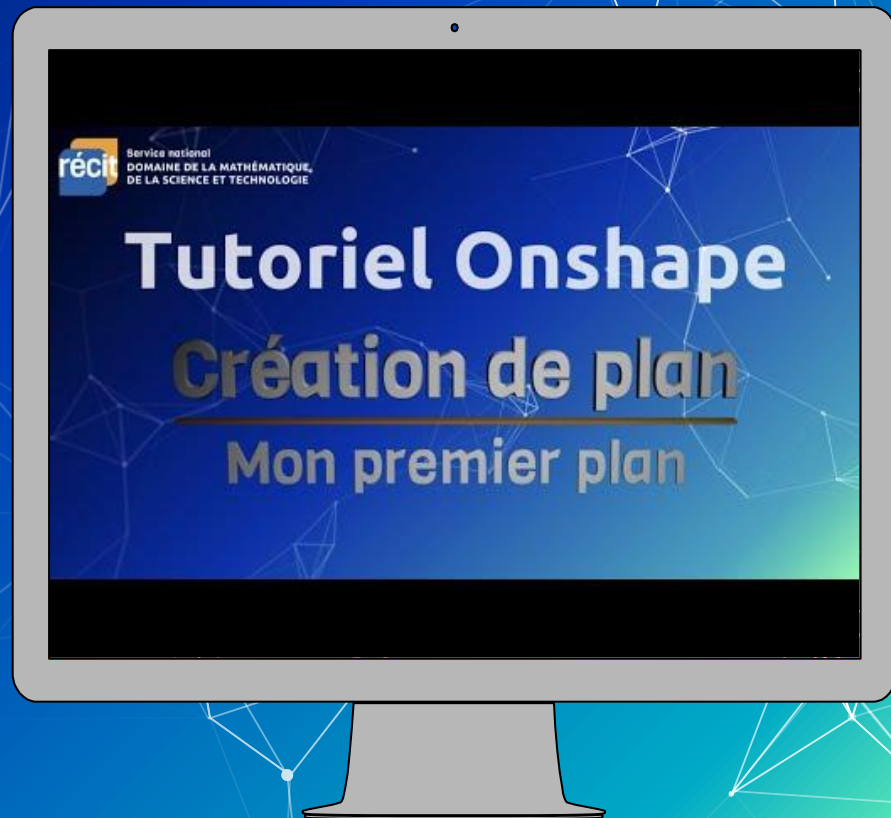
Dessin de l'objet
recit.org/ul/qli



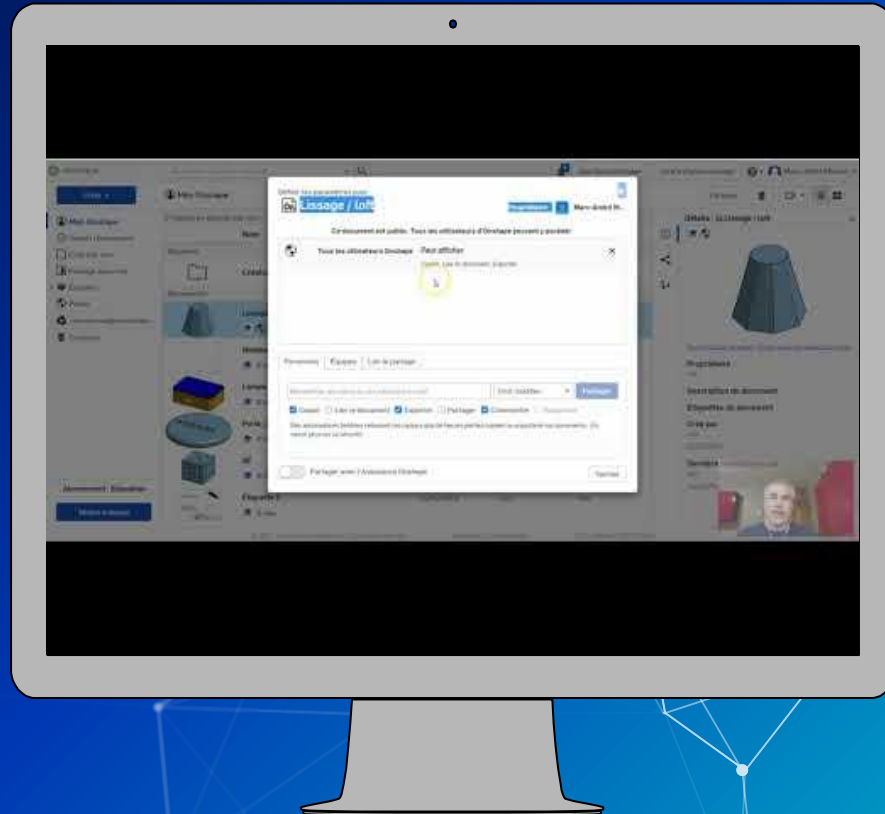
Dessin supplémentaire

Support à cellulaire

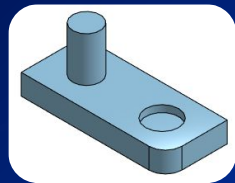
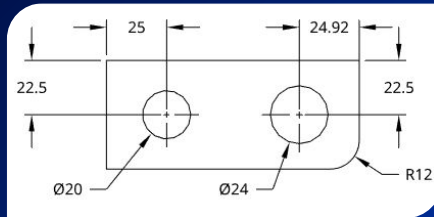
recit.org/ul/qim



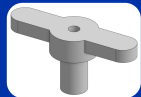
Partage d'un document



Cotation sur un cylindre



Dessin de l'objet
recit.org/ul/qlk



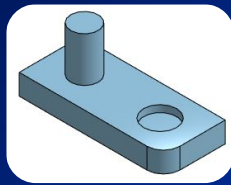
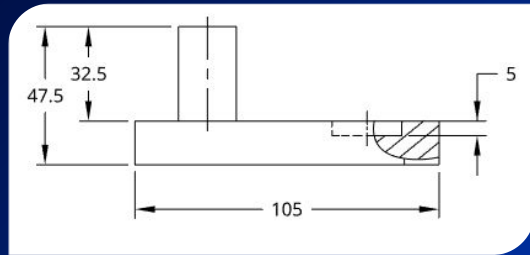
Dessin supplémentaire

Poignée

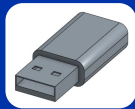
recit.org/ul/qln



Cotation sur une ligne cachée



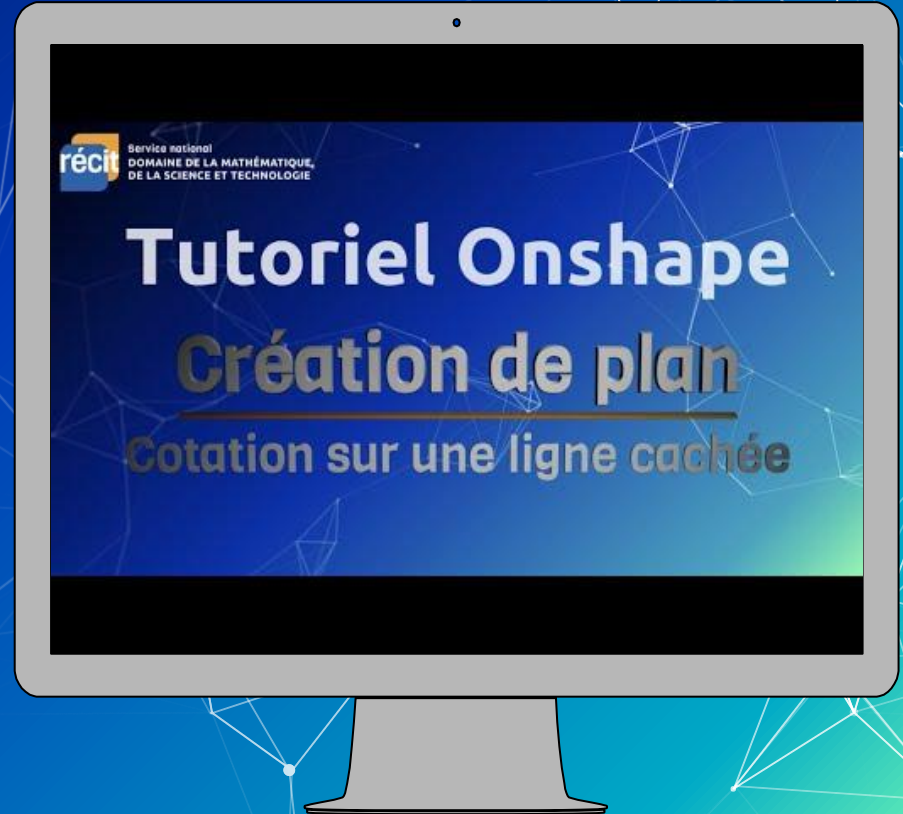
Dessin de l'objet
recit.org/ul/all



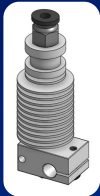
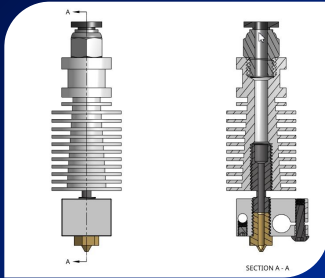
Dessin supplémentaire

Clé USB

recit.org/ul/qlo



Vue en coupe



Dessin de l'objet
recit.org/ul/qls



Dessin supplémentaire

Roulement

recit.org/ul/qlt



Obtenez vos badges



Suivre les instructions

Badge Découverte



Suivre les instructions

Badge Appropriation



Service national
DOMAINE DE LA MATHÉMATIQUE,
DE LA SCIENCE ET TECHNOLOGIE

MERCI !

Questions?

equipe@recitmst.qc.ca

- ❑ [Page Facebook](#)
- ❑ [Twitter](#)
- ❑ [Chaîne Youtube](#)



Ces Formations du RÉCIT sont mises à disposition, sauf exception, selon les termes de la licence [Licence Creative Commons Attribution - Pas d'Utilisation Commerciale - Partage dans les Mêmes Conditions 4.0 International](#).